



Comité
Bretagne
Pays de la Loire
*Etudes et Sports
Sous-Marins*



<http://www.csbe.fr>

CSBE

Descente de la ria d'ETEL année 2017

Chers amis,

Le CSBE organise la descente de la ria d'Etel en nage avec palmes, le lundi 17 avril 2017. Des changements de localisation dus à des problèmes avec la municipalité d'Etel nous amène à modifier le parcours et les conditions d'accueil.

L'accueil, le contrôle des inscriptions et la remise de dossards se feront au parking du port du Magouer en Plouhinec (tente), de 9h00 à 10h00.

Les véhicules seront impérativement garés sur le parking de la plage

Le départ sera donné à 11h00 sur la cale de mise à l'eau (place) du port de Saint Cado sur la commune de Belz. L'arrivée se fera sur la cale de la plage du port du Magouer. Cette manifestation sera amicale, il n'y aura ni classement officiel, ni prix. La distance à parcourir est d'environ 4 Km, vous trouverez ci-joint un plan du parcours.

La participation est réservée aux licenciés de la FFESSM. Cette licence sera exigée, elle devra être valide et impérativement accompagnée de son certificat médical. Une pièce d'identité pourra être demandée si la licence ne possède pas de photographie. Vous trouverez en page jointe une carte indiquant le parcours. Les inscriptions doivent être adressées avant le vendredi 7 avril. Le droit d'inscription est fixé à 6 € (paiement par chèque à l'ordre du CSBE).

Cordialement, en espérant vous accueillir bientôt.

Po/ Le Président,
Jean Michel RIO.
Le secrétaire,
Gilles GUILLEVIC

Formulaires d'inscription à retourner soit par mail (format pdf), soit par courrier aux coordonnées suivantes :
mail : csbe56@gmail.com

Courrier : Gilles GUILLEVIC 13 rue de Mane-Groven, Saint Cado 56550 BELZ

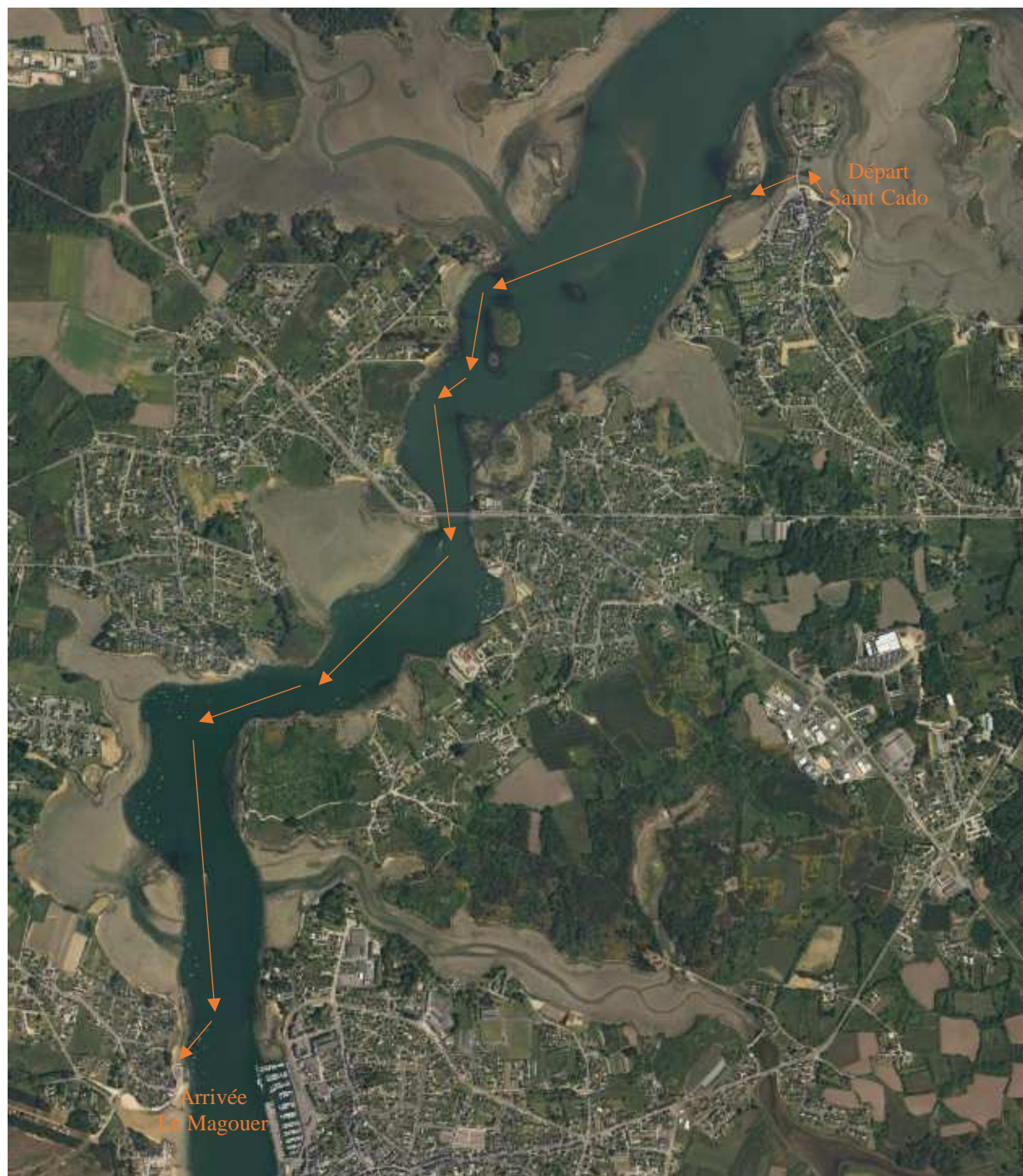


Comité
Bretagne
Pays de la Loire
*Etudes et Sports
Sous-Marins*



<http://www.csbe.fr>

Parcours : Départ, cale de la place Glamorgan Saint-Cado en Belz



Arrivée : Cale du port de Le Magouer Plouhinec

Marée (Port Tudy) : PM 8h45 Coef. 56

BM 15h22



Comité
Bretagne
Pays de la Loire
*Etudes et Sports
Sous-Marins*



<http://www.csbe.fr>

Départ Saint Cado en Belz à 11h00



Le trajet de Le Magouer en Plouhinec à Saint Cado en Belz se fera à bord du bateau du CSBE (Bibouzec)

En cas de covoiturage, vous êtes priés de garer vos véhicules Place Dran er lé.



Comité
Bretagne
Pays de la Loire
Etudes et Sports
Sous-Marins



<http://www.csbe.fr>

Arrivée : Cale du Port de Le Magouer en Plouhinec



Les inscriptions et retraits des « dossards » se feront sous une tente installée sur le parking du port.

Les véhicules seront impérativement garés sur le parking de la plage (pas de véhicule sur le parking du port).

Une tente sera installée sur le parking du port pour se changer et y déposer des affaires personnelles.

